

FiberLert™ 現用光識別器

現用光の光ファイバー信号を検出し、ポート、ケーブル、極性をテスト

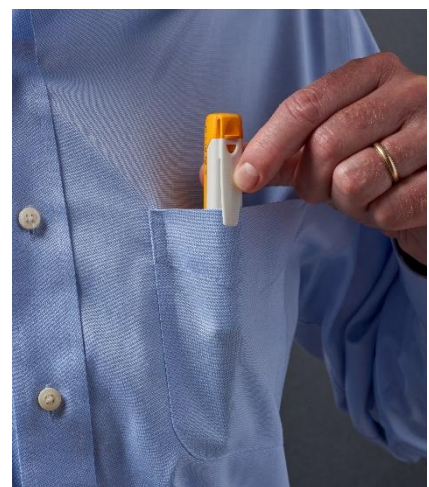


使いやすいポケット・サイズの光ファイバー・トラブルシューター

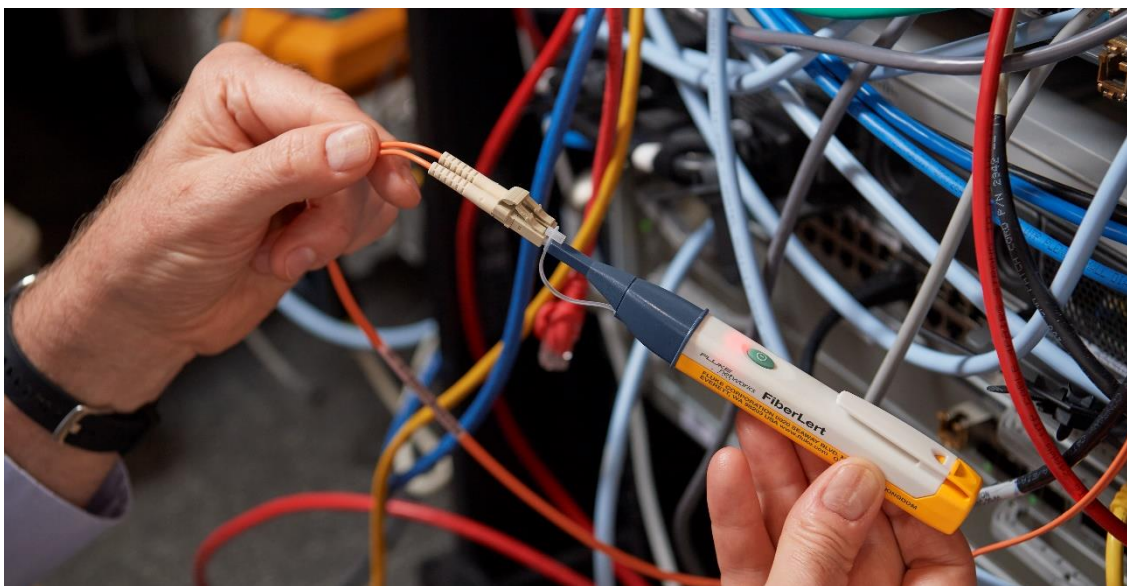
FiberLert 現用光識別器は、光ファイバーに現用光が存在するかどうかを検知し、極性および接続性をすばやく識別できます。光ファイバーの端面またはポートの手前に差し出すだけで、光と音で稼働中の光ファイバーを示します(850 nm ~ 1625 nm)。設定や結果の読み取りは不要です。このポケット・サイズのツールは、シングルモード、マルチモード、UPC および APC パッチ・コードとポートを非接触/非汚染の検出器でテストします。LightBeat™ 機能は LED を点滅させ、電源がオンの状態とバッテリーが良好な状態であることを示します。また、タイマーは、バッテリー(単 4 乾電池 x 2 本)の使用時間を延ばすために、5 分間操作がないと FiberLert をオフにします。便利なポケット・クリップ付きの頑丈なデザインで、2 年間の保証が付いています。

特長:

- シングルモードおよびマルチモードの光ファイバー波長(近赤外域 850 nm ~ 1625 nm)で光パワーを検出
- 光信号の存在を光と音で知らせるため、設定や試験結果の解釈は不要
- 「非接触」検出器のため、汚れや破損のリスクが少ない。
- ポートとパッチ・コード、SM、MM、UPC および APC 接続に対応
- LightBeat が LED を点滅させ、動作とバッテリー状態を知らせます。また、5 分間使用しないと電源が切れ、バッテリー(単 4 乾電池 x 2 本)の使用時間を延ばします。
- 便利なポケット・クリップ付きの頑丈なデザイン
- 2 年間の保証



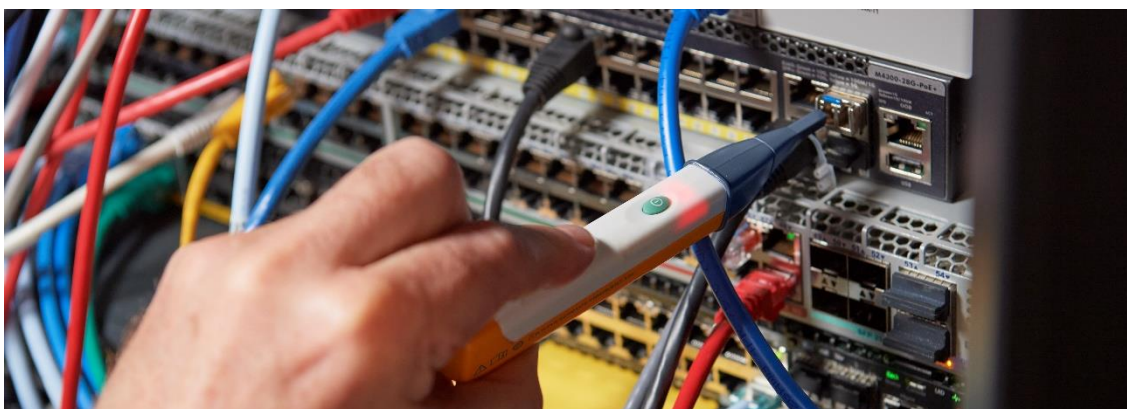
用途



パッチ・コードの極性と動作を確認できます。



ポートが稼働中であるかどうかを判定します。サイズが小さいため、窮屈なパッチ・パネルにも簡単にアクセスできます。



トランシーバーが動作しているかどうかを確認します。
FiberLert は、接触することなく光ファイバー信号を検出できます。

仕様

特長	詳細
動作原理	光ファイバー・ケーブルから放射される近赤外光を感知します。ハンドル部分が赤く光り続け、電源がオフになっていなければビープ音で、近赤外光の存在を示します。
光インターフェース	非接触セラミック・フェルールを採用、1.25 mm LC レセプタクルに直接フィットします。1.25 mm フェルール・パッチ・コードをテストするためのフェルール・アダプター（ひも付き）シングルモード、マルチモード、UPC および APC コネクタとポートに対応します。
波長検出	850 nm ~ 1625 nm
光パワー検出範囲	+ 3 dBm ~ - 30 dBm
光検出	光パワーが検出されると、赤色の LED インジケータが連続点灯します。
LIGHTBEAT™ インジケータ	ユニットの電源がオンでバッテリーの容量が十分な場合、2 秒ごとに 2 回点滅します。
バッテリー・セーバー	5 分間操作がないとユニットは自動的にオフになります。
バッテリー	単 4 アルカリ乾電池 x 2 本（標準付属）
バッテリー使用時間	通常、1 年超（5 時間/週の使用の場合）
寸法	7.4 x 3.6 x 26.1 cm
重量	59 g
作動温度範囲	-10 °C ~ 50 °C
作動湿度範囲	95 % (10 °C ~ 35 °C) 結露なし 75 % (35 °C ~ 40 °C) 結露なし 非管理 < 10 °C
作動高度	≤ 3000 m
保管温度	-20 °C ~ 50 °C

オーダー情報

モデル	詳細
FIBERLERT-125	FiberLert、850 nm ~ 1625 nm 現用光識別器（単 4 アルカリ電池 2 本付属）

フルーク・ネットワークスについて

フルーク・ネットワークスは、優れた認証/トラブルシューティング/インストレーション・ツールを提供する世界大手企業です。当社の製品は、重要なネットワーク・ケーブル配線インフラを設置・保守する技術者を対象にしています。弊社は、信頼性と比類ない能力において高い評価をいただいております。最先端のデータセンターの設置から悪天候のサービス復旧作業に至るまで、すべての作業を効率的に行います。当社の主力製品には、クラウド接続を利用した世界最先端の革新的ケーブル認証ソリューション、LinkWare™ Live が含まれ、これまでに1400 万件以上の結果がアップロードされています。

フルーク・ネットワークス

株式会社テクトロニクス&フルーク フルーク社

〒108-6106
東京都港区港南 2-15-2 品川インターシティ B 棟 6F
TEL 03-4577-3972 FAX 03-6714-3118
Web サイト: <https://jp.flukenetworks.com>
©2022 Fluke Networks Inc. All rights reserved.
Printed in Japan 11/2022 7004136B